

# Customize your modes

- Modi anpassen
- Personalice sus modos
- Pas uw modi aan
- Personnalisez vos modes
- Personalizzare le modalità
- Anpassa lägen

**1 Connect**

- Anschließen
- Connecter
- Conectar
- Collegare
- Aansluiten
- Anslut

**2 Software**

- Software
- Logiciel
- Software
- Software
- Software
- Programvara

Philips SpeechControl software  
[www.dictation.philips.com/speechcontrol](http://www.dictation.philips.com/speechcontrol)

**3 Install**

- Installation
- Installation
- Instalación
- Installazione
- Installatie
- Installation

**4 Configure**

- Konfiguration
- Configuration
- Configuración
- Configurazione
- Configuratie
- Konfiguration



© 2021 Speech Processing Solutions GmbH. All rights reserved.  
 Specifications are subject to change without notice. Philips and the Philips shield emblem are registered trademarks of Koninklijke Philips N.V. and are used under license.  
 Document version 5.0, 07/04/2021, 7737 003 2010.5

**PHILIPS**

**SpeechMike**

Premium Touch

SMP3700/3800



- EN** Quick start guide
- DE** Kurzanleitung
- FR** Guide de démarrage rapide
- ES** Guía de inicio rápido
- IT** Guida rapida di introduzione
- NL** Snelle startgids
- SV** Snabbstartsguide

View the full manual online:  
[help.speechmike.com/smp3700](http://help.speechmike.com/smp3700)



Quick Start Guide

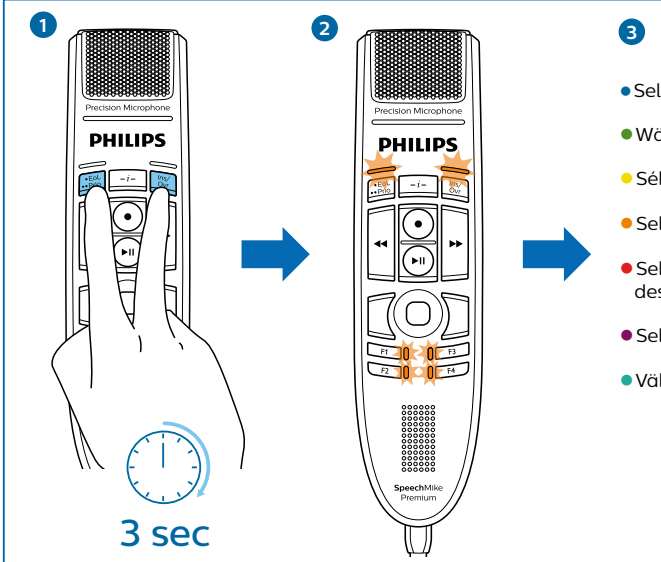
! Warning icons:

- Hand hygiene (checkmark)
- Hand hygiene (cross)
- Spray cleaning (cross)
- Wipe with cloth (cross)
- Sunlight (cross)
- Rain (cross)
- Flame (cross)
- Waste disposal (cross)

# Select your button mode

- Tastenmodus auswählen
- Seleccione su modo de botones
- Selecteer uw toetsenmodus

- Sélectionnez votre mode des boutons
- Selezionare una modalità pulsante
- Välj ett knappläge



- Select your mode
- Wählen Sie Ihren Modus
- Sélectionnez votre mode
- Seleccione su modo
- Selezionare la modalità desiderata
- Selecteer uw modus
- Välj ett läge

<b>F1</b>	<ul style="list-style-type: none"> <li>Event mode (default)</li> <li>Befehlsmodus (Standardeinstellung)</li> <li>Mode de commande (par défaut)</li> <li>Modo comando (predeterminado)</li> <li>Modalità comando (predefinita)</li> <li>Opdrachtmodus (standaard)</li> <li>Ätgärdsläge (standard)</li> </ul>
<b>F2</b>	<ul style="list-style-type: none"> <li>Keyboard mode</li> <li>Mode clavier</li> <li>Modalità tastiera</li> <li>Tangentbordsläge</li> <li>Tastaturmodus</li> <li>Modo teclado</li> <li>Toetsenbordmodus</li> </ul>
<b>F3</b>	<ul style="list-style-type: none"> <li>Browser mode</li> <li>Mode navigateur</li> <li>Modalità browser</li> <li>Webbläsarläge</li> <li>Browsermodus</li> <li>Modo navegador</li> <li>Browsermodus</li> </ul>
<b>F4</b>	<ul style="list-style-type: none"> <li>Windows speech recognition mode</li> <li>Windows Spracherkennungsmodus</li> <li>Mode de reconnaissance vocale Windows</li> <li>Modo reconocimiento de voz Windows</li> <li>Modalità riconoscimento vocale Windows</li> <li>Windows-spraakherkenningsmodus</li> <li>Läget Windows taligenkänning</li> </ul>
<b>EoL</b>	<ul style="list-style-type: none"> <li>Dragon for Mac mode</li> <li>Mode Dragon pour Mac</li> <li>Modalità Dragon per Mac</li> <li>Dragon-läge för Mac</li> <li>Dragon-Modus für Mac</li> <li>Modo Dragon para Mac</li> <li>Dragon-modus voor Mac</li> </ul>
<b>••Prio</b>	<ul style="list-style-type: none"> <li>Dragon for Windows mode</li> <li>Mode Dragon pour Windows</li> <li>Modalità Dragon per Windows</li> <li>Läget Dragon för Windows</li> <li>Dragon-Modus für Windows</li> <li>Modo Dragon para Windows</li> <li>Dragon-modus voor Windows</li> </ul>
<b>Ins/Ovr</b>	<ul style="list-style-type: none"> <li>Dragon for Windows mode</li> <li>Mode Dragon pour Windows</li> <li>Modalità Dragon per Windows</li> <li>Läget Dragon för Windows</li> <li>Dragon-Modus für Windows</li> <li>Modo Dragon para Windows</li> <li>Dragon-modus voor Windows</li> </ul>

**i**

Find more information on all button modes here:  
[www.speechmike.com/premium-touch/support](http://www.speechmike.com/premium-touch/support)

Weitere Informationen zu allen Tastenmodi finden Sie hier:  
[www.speechmike.com/premium-touch/support](http://www.speechmike.com/premium-touch/support)

De plus amples informations sur les modes des boutons sont disponibles ici : [www.speechmike.com/premium-touch/support](http://www.speechmike.com/premium-touch/support)

Encuentre más información acerca de todos los modos de botones aquí:  
[www.speechmike.com/premium-touch/support](http://www.speechmike.com/premium-touch/support)

Ulteriori informazioni su tutte le modalità pulsante sono disponibili qui: [www.speechmike.com/premium-touch/support](http://www.speechmike.com/premium-touch/support)

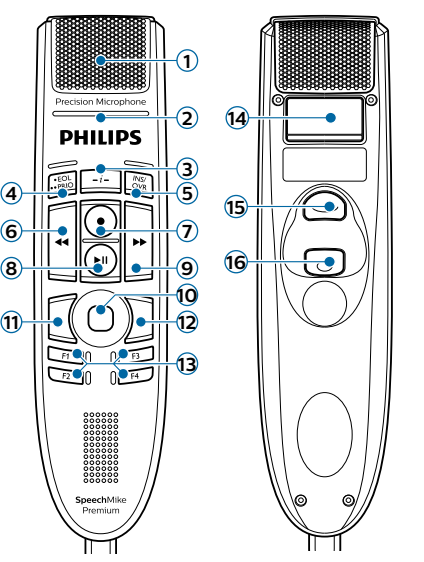
Hier vindt u meer informatie over alle toetsenmodi:  
[www.speechmike.com/premium-touch/support](http://www.speechmike.com/premium-touch/support)

För mer information om alla knapplägen:  
[www.speechmike.com/premium-touch/support](http://www.speechmike.com/premium-touch/support)

# Overview (Event mode)

- Übersicht (Befehlsmodus)
- Descripción general (Modo comando)
- Overzicht (Opdrachtmodus)

- Présentation (Mode de commande)
- Panoramica (Modalità comando)
- Översikt (Ätgärdsläge)



- Microphone
- Record indicator light
- Instruction
- End-of-letter (EOL), priority
- Insert/overwrite
- Rewind
- Record
- Play/pause
- Mikrofon
- Aufnahme-Kontrolleuchte
- Anweisung
- Briefende (EOL), Priorität
- Einfügen/Überschreiben
- Rücklauf
- Aufnahme
- Wiedergabe/Pause
- Micrófono
- Luz indicadora de grabación
- Instrucción
- Fin de carta (EOL), prioridad
- Insertar/sobrescribir
- Rebobinado
- Grabar
- Reproducir/pausa
- Mikrofoon
- Controlelampje opname
- Instructie
- Einde-brief (EOL), prioriteit
- Invoegen/overschrijven
- Terug
- Opname
- Afspelen/pauze

- Fast-forward
- Touch navigation/left mouse button
- Left mouse button
- Right mouse button
- Programmable function keys
- Schneller Vorlauf
- Touch-Navigation/linke Maustaste
- Linke Maustaste
- Rechte Maustaste
- Programmierbare Funktionstasten
- Avance rapide
- Navigation tactile/bouton gauche de souris
- Bouton gauche de souris
- Bouton droit de souris
- Touches de fonction programmables
- Avance rápido
- Navegación táctil/botón izquierdo del ratón
- Botón izquierdo del ratón
- Botón escanear (SMP3800)
- Botones con función programable
- Avanti veloce
- Navigazione touch/pulsante sinistro del mouse
- Pulsante sinistro del mouse
- Pulsante destro del mouse
- Pulsante sinistro del mouse
- Snel vooruit
- Touchnavigatie/linker muisknop
- Linker muisknop
- Höger muisknapp
- Snabbspola framåt
- Touch-navigering/vänster musknapp
- Vänster musknapp

- Pulsanti funzione programmabili
- Bar code scanner (SMP3800)
- Command button (SMP3700)
- Scan button (SMP3800)
- Left mouse button
- Programmeerbare functietoetsen
- Barcodeleser (SMP3800)
- Befehlstaste (SMP3700)
- Scantaste (SMP3800)
- Linke Maustaste
- Programmerbara funktionsknappar
- Escáner de código de barras (SMP3800)
- Bouton de commande (SMP3700)
- Botón de scan (SMP3800)
- Bouton gauche de souris
- Pulsante di comando (SMP3700)
- Botón izquierdo del ratón
- Pulsante di scansione (SMP3800)
- Scanner de code-barras (SMP3800)
- Lettores codici a barre (SMP3800)
- Barcodescanner (SMP3800)
- Commandknop (SMP3700)
- Skanningsknapp (SMP3800)
- Streckkodsläsare (SMP3800)
- Command button (SMP3700)
- Bouton de commande (SMP3700)
- Pulsante di comando (SMP3700)
- Commandknop (SMP3700)
- Linke Maustaste
- Linker muisknop
- Vänster musknapp