

## Need help?

### User manual

See the user manual on the DVD supplied with this product.

### Online

Go to [www.philips.com/dictation](http://www.philips.com/dictation)

## Benötigen Sie Hilfe?

### Benutzerhandbuch

Weitere Informationen finden Sie im Benutzerhandbuch auf der DVD, die im Lieferumfang dieses Produktes enthalten ist.

### Online

Besuchen Sie [www.philips.com/dictation](http://www.philips.com/dictation)

## Besoin d'aide ?

### Manuel d'utilisation

Consultez le manuel d'utilisation figurant sur le DVD fourni avec ce produit.

### En ligne

Visitez notre site [www.philips.com/dictation](http://www.philips.com/dictation)

## ¿Necesita ayuda?

### Manual del usuario

Consulte el manual del usuario incluido en el DVD que se suministra junto con el producto.

### En línea

Dirijase a [www.philips.com/dictation](http://www.philips.com/dictation)

## Bisogno di aiuto?

### Manuale di istruzioni

Consultare il manuale di istruzioni presente sul DVD fornito con questo prodotto.

### Online

Andare su [www.philips.com/dictation](http://www.philips.com/dictation)

## Hulp nodig?

### Gebruiksaanwijzing

Raadpleeg de gebruiksaanwijzing op de DVD die bij het product is meegeleverd.

### Online

Ga naar [www.philips.com/dictation](http://www.philips.com/dictation)

## Behöver du hjälp?

### Användarhandbok

Se användarhandboken på DVD-skivan som medföljer produkten.

### Online

Gå till [www.philips.com/dictation](http://www.philips.com/dictation)



© 2014 Speech Processing Solutions GmbH. All rights reserved.

Philips and the Philips shield emblem are registered trademarks of Koninklijke

Philips N.V. and are used by Speech Processing Solutions GmbH under license from

Koninklijke Philips N.V. All trademarks are the property of their respective owners.

Specifications are subject to change without notice.

Document version 4.1, 20/08/2014.

5103 109 9732.4

For product information and support, visit [www.philips.com/dictation](http://www.philips.com/dictation)

## SPEECHMIKE AIR



LFH3020

without SpeechExec dictation software

LFH3025

with SpeechExec dictation software

**EN** Quick start guide

**DE** Kurzanleitung

**FR** Guide de démarrage rapide

**ES** Guía de inicio rápido

**IT** Guida rapida di introduzione

**NL** Snelle startgids

**SV** Snabbstartsguide

**PHILIPS**

## What's in the box

- Verpackungsinhalt
- Contenu de l'emballage
- Contenido del embalaje
- Contenuto della confezione
- Wat is meegeleverd
- Förpackningens innehåll



- Dictation microphone
- Diktiermikrofon
- Microphone de dictée
- Microfono de dictado
- Microfono di dettatura
- Dicteermicrofoon
- Dikteringsmikrofon



- Docking station
- Station d'accueil
- Base de conexión
- Base di connessione
- Docking station
- Dockingsstation



- Receiver module
- Module récepteur
- Módulo receptor
- Modulo di ricezione
- Ontvangstmodule
- Mottagningsmodul



- Exchangeable charging pins
- Austauschbare Ladestecker
- Fiches interchangeables pour chargeur
- Módulos de carga intercambiables
- Spine di ricarica intercambiabili
- Verwisselbare oplaadstekkers
- Utbytbare laddningskontakter



- AC charger
- Ladegerät
- Chargeur secteur
- Cargador de CA
- Alimentatore CA
- A/C-oplader
- Nätladdare



- Rechargeable batteries
- Wiederaufladbare Batterien
- Piles rechargeables
- Baterías recargables
- Batterie ricaricabili
- Oplaadbare batterijen
- Laddningsbara batterier



- Pouch
- Tasche
- Housse
- Correa
- Custodia
- Etui
- Fodral



- Neckband
- Halstrageband
- Lanière
- Correa
- Cinturino per il collo
- Halsbandje
- Halsrem



- USB cable
- USB-Kabel
- Câble USB
- Cable USB
- Cavo USB
- USB-kabel
- USB-kabel



- DVD-ROM
- DVD-ROM
- DVD-ROM
- DVD-ROM
- DVD-ROM
- DVD-ROM
- DVD-ROM



- Color stickers
- Farbige Aufkleber
- Autocollants de couleur
- Adhesivos de color
- Adesivi colorati
- Kleurstickers
- Färgdekal

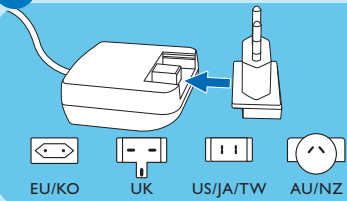


- Quick start guide
- Kurzanleitung
- Guide de démarrage rapide
- Guía de inicio rápido
- Guida rapida di introduzione
- Snelle startgids
- Snabbstartsguide

# 1 Connect

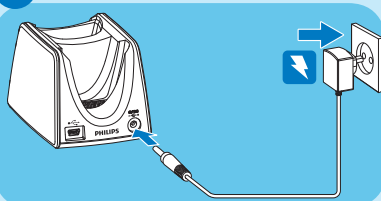
- Anschließen
- Collegamento
- Brancher
- Aansluiten
- Conexión
- Anslutning

## A Mount charging pin on charger



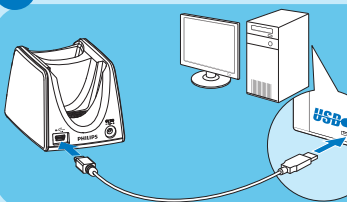
- Stecker an Ladegerät befestigen
- Insérer la fiche dans le chargeur
- Stromversorgung anschließen
- Connecter au réseau
- Montar el enchufe en el cargador
- Inserire la spina nell'alimentatore
- Conectar a la alimentación
- Collegare l'alimentazione
- Stekker insteken
- Anslut kontakten till nätladdaren
- Aansluiten op het net
- Anslut strömmen

## B Connect power



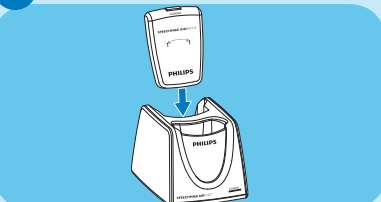
- Stromversorgung anschließen
- Connecter au réseau
- Conectar a la alimentación
- Collegare l'alimentazione
- Aansluiten op het net
- Anslut strömmen

## C Connect to computer



- Mit Computer verbinden
- Connecter à l'ordinateur
- Conectar al ordenador
- Connettere al computer
- Verbinden met computer
- Anslut till datorn

## D Insert receiver module

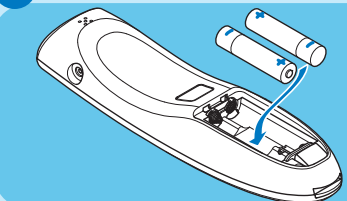


- Empfangsmodul einsetzen
- Insérer le module récepteur
- Introducir el módulo receptor
- Inserire il modulo di ricezione
- Ontvangstmodule inzetten
- Sätt i mottagningsmodulen

# 2 Install

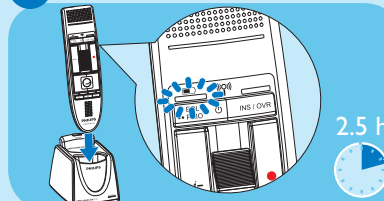
- Installation
- Installazione
- Installation
- Installatie
- Instalación
- Installation

## A Insert the batteries



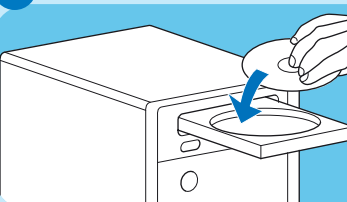
- Batterien einlegen
- Mettre les piles en place
- Colocar las baterías
- Inserire le batterie
- De batterijen plaatsen
- Lägg i batterierna

## B Charge



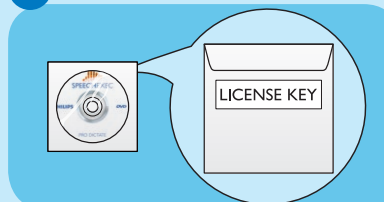
- Auffaden
- Charger
- Cargar
- Caricare
- Opladen
- Ladda

## C Install the software



- Software installieren
- Installer le logiciel
- Instalar el programa
- Installare il software
- De software installeren
- Installera programvaran

## D Software license (\*LFH3025)



- Softwarelizenz\*
- Licence logiciel\*
- Licencia de software\*
- Licenza software\*
- Softwarelicentie\*
- Programvarulicens\*

# 3 Record

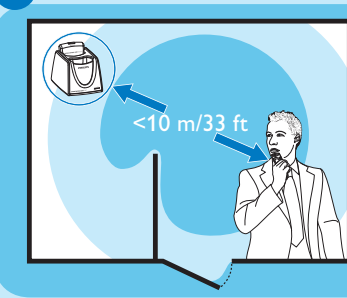
- Aufnehmen
- Registrazione
- Enregistrer
- Opnemen
- Grabación
- Inspelning

## A Start dictation software

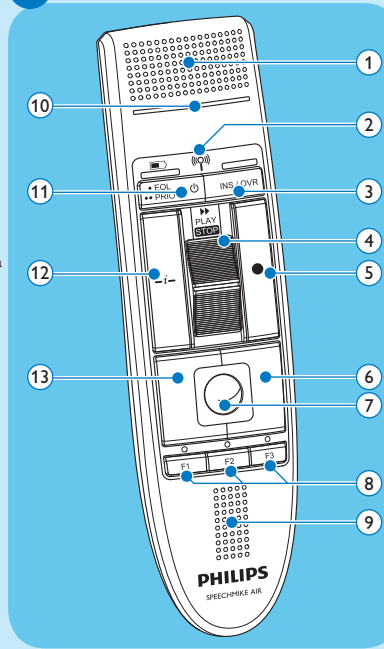


- Diktiersoftware starten
- Lancer le logiciel de dictée
- Iniciar el software de dictado
- Avviare il software di dettatura
- Start dicteersoftware
- Starta dikteringsprogrammet

## B



## C SpeechMike



- Microphone
  - Mikrofon
  - Microphone
  - Micrófono
  - Microfono
  - Microfoon
  - Mikrofon
- Wireless connection indicator light
  - Kontrollleuchte für Funkverbindung
  - Voyant de contrôle liaison radio
  - Luz indicadora de conexión inalámbrica
  - Spia luminosa connessione wireless
  - Controlelampje draadloze connectie
  - Indikatorlampe für drahtlos anslutning
- Insert/overwrite
  - Einfügen/Überschreiben
  - Insérer/écraser
  - Insertar/sobrescribir
  - Inserimento/Sovraregistrazione
  - Invloegen/overschrijven
  - Lägg till/Skriv över
- Slide switch (fast-forward, play/record, stop, rewind)
  - Schiebeschalter (schneller Vorlauf, Wiedergabe/Aufnahme, Stopp, Rücklauf)
  - Interrupteur à curseur (avance rapide, lecture/enregistrement, arrêt, retour)
  - Interruptor deslizante (avance rápido, reproducir/grabar, detener, rebobinado)
  - Selettore (avanti veloce, riproduzione/registrazione, stop, riavvolgimento)
  - Schuifschakelaar (snel vooruit, afspelen/opname, stop, terug)
  - Skjutreglage (snabbspola framåt, spela upp/spela in, stopp, spola tillbaka)
- Record
  - Aufnahme
  - Enregistrement
  - Grabar
  - Registrazione
  - Opname
  - Spela in
- Right mouse button
  - Rechte Maustaste
  - Bouton droit de souris
  - Botón derecho del ratón
  - Pulsante destro del mouse
  - Rechter muisknop
  - Höger musknapp
- Trackball, left mouse button
  - Trackball, linke Maustaste
  - Boule de commande, bouton gauche de souris
  - Bola de mando, botón izquierdo del ratón
  - Trackball, pulsante sinistro del mouse
  - Trackball, linker muisknop
  - Styrkula, vänster musknapp
- Programmable function keys
  - Programmierbare Funktionstasten
  - Touches de fonction programmables
  - Botones con función programable
  - Pulsanti funzione programmabili
  - Programmeerbare functietoetsen
  - Programmerbara funktionsknappar
- Speaker
  - Lautsprecher
  - Haut-parleur
  - Altavoz
  - Altoparlante
  - Luidspreker
  - Högtalare
- Record indicator light
  - Aufnahme-Kontrollleuchte
  - Voyant d'enregistrement
  - Luz indicadora de grabación
  - Indicatore luminoso di registrazione
  - Controlelampje opname
  - Indikatorlampe inspelning
- On/off, end-of-letter (EOL), priority
  - Ein/Aus, Briefende (EOL), Priorität
  - Marche/arrêt, fin de lettre (EOL), priorité
  - Encendido/apagado, fin-de-carta (EOL), prioridad
  - Accensione/Spengimento, fine-lettera (EOL), priorità
  - Aan/uit, einde-brief (EOL), prioriteit
  - På/Av, end-of-letter (EOL), prioritet
- Instruction
  - Anweisung
  - Instruktion
  - Instrucción
  - Istruzioni
  - Instructie
  - Instruktion
- Left mouse button
  - Linke Maustaste
  - Bouton gauche de souris
  - Botón izquierdo del ratón
  - Pulsante sinistro del mouse
  - Linker muisknop
  - Vänster musknapp